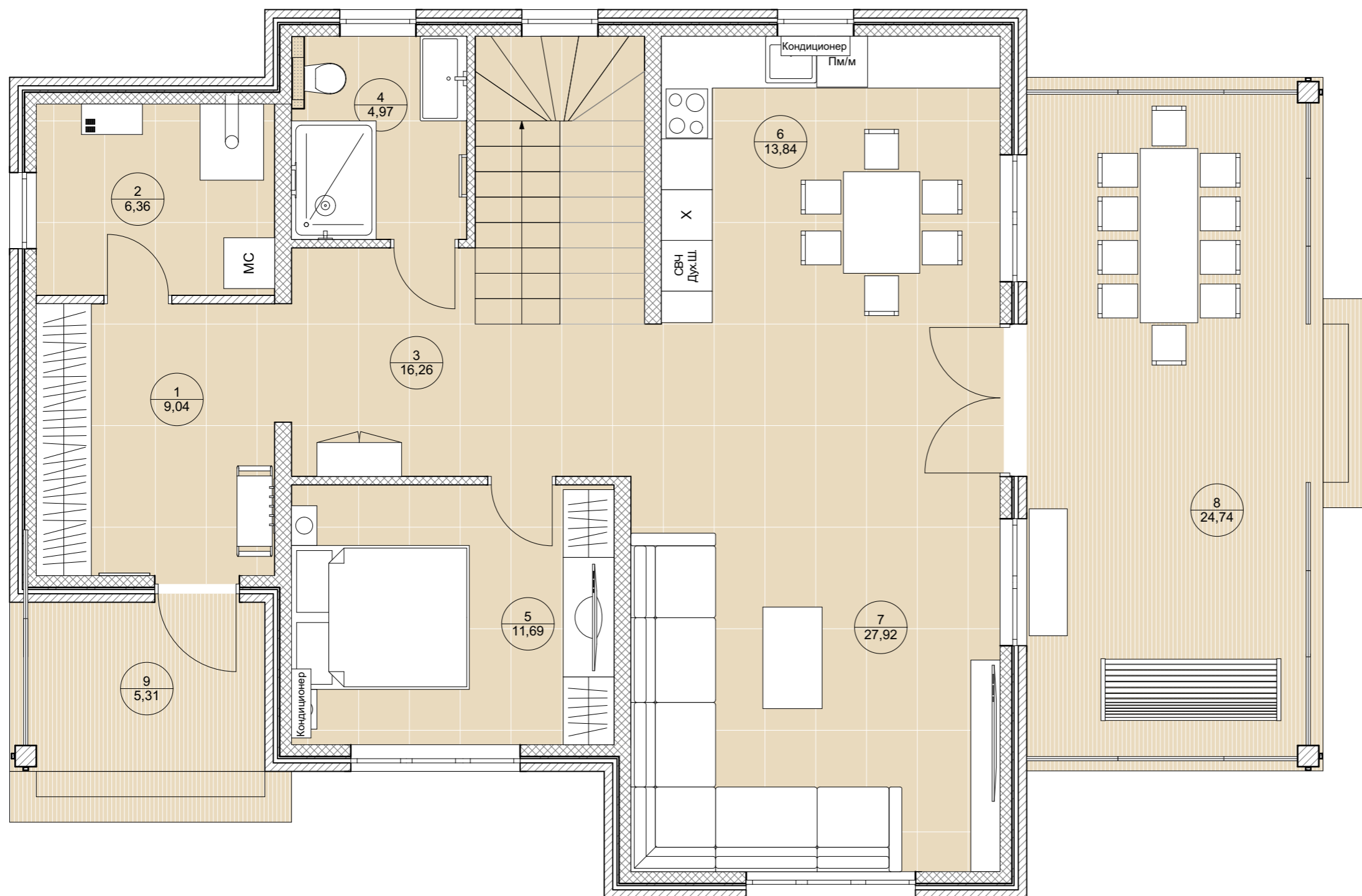


Рабочие чертежи

- 2.2 Общий план. 1 этаж
- 2.3 Общий план. 2 этаж
- 2.4 План света по группам. 1 этаж
- 2.5 План света по группам. 2 этаж
- 2.6 План света с привязками. 1 этаж
- 2.7 План света с привязками. 2 этаж
- 2.8 План электрофурнитуры. 1 этаж
- 2.9 План электрофурнитуры. 2 этаж
- 2.10 План электр.теплого пола. 2 этаж
- 2.11 План сантехники. 1 этаж
- 2.12 План сантехники. 2 этаж
- 2.13 План потолков. 1 этаж
- 2.14 План потолков. 2 этаж
- 2.15 План отделки стен. 1 этаж
- 2.16 План отделки стен. 2 этаж
- 2.17 Образцы типов отделки из дерева
- 2.18 Раскладка плитки в санузлах
- 2.19 Варианты коллекций керамогранита для укладки на пол этажа

Общий план. 1 этаж



№	Наименование	Площадь м2
1	Прихожая	9,04
2	Бойлерная	6,36
3	Холл	16,26
4	Санузел	4,97
5	Спальня гостевая	11,69
6	Кухня	13,84
7	Гостиная	27,92
8	Терраса	24,74
9	Крыльцо	5,31
10	Лестничный холл	5,06
11	Ванная	7,01
12	Детская спальня 1	12,38
13	Детская спальня 2	18,74
14	Хозяйская спальня	16,62
15	Балкон общий	6,58
16	Балкон	5,21
		191,73 м²

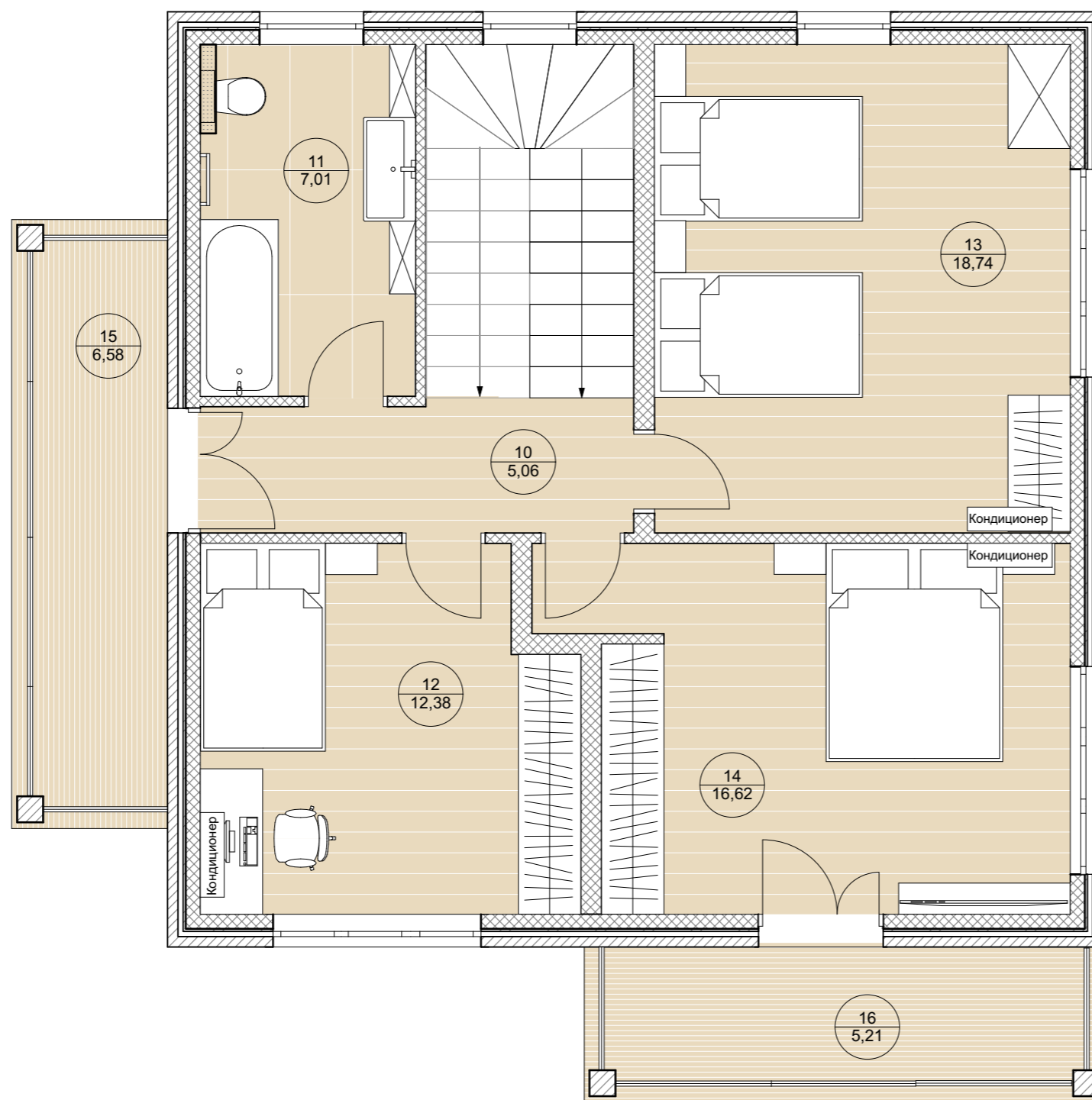
Условные обозначения

ОБОЗНАЧ. В ПЛАНЕ	НАИМЕНОВАНИЕ
	Наружные стены
	Блок (внутренние стены)
	Блок (перегородки)
	Гипсокартон

Примечание:
 - размеры уточнять по месту;
 - смотреть совместно со всеми листами

						2023 г.	Объект: Двухэтажный дом с эркером СНТ "Вишневый Сад"			АР	
Изм.	Кол.	Лист	Чедок	Подпись	Дата						
						Эскизный проект дома			Стадия	Лист	Листов
						Общий план. 1 этаж			АР	22	17

Общий план. 2 этаж



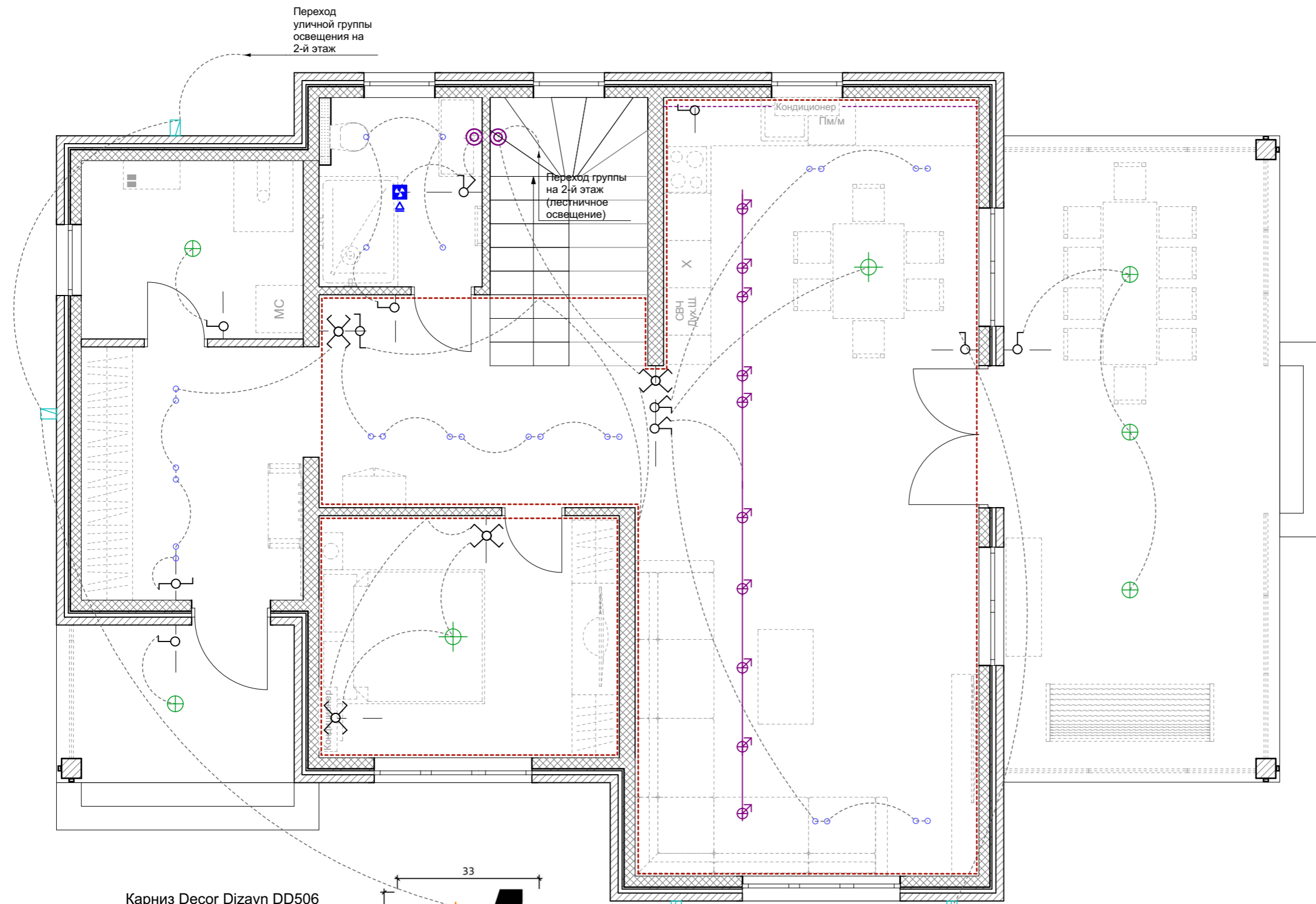
№	Наименование	Площадь м2
1	Прихожая	9,04
2	Бойлерная	6,36
3	Холл	16,26
4	Санузел	4,97
5	Спальня гостевая	11,69
6	Кухня	13,84
7	Гостиная	27,92
8	Терраса	24,74
9	Крыльцо	5,31
10	Лестничный холл	5,06
11	Ванная	7,01
12	Детская спальня 1	12,38
13	Детская спальня 2	18,74
14	Хозяйская спальня	16,62
15	Балкон общий	6,58
16	Балкон	5,21
		191,73 м²

Условные обозначения

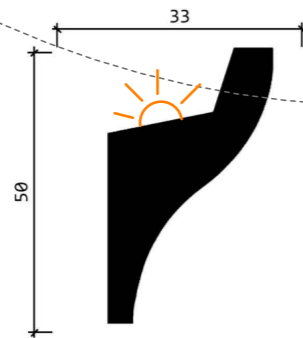
ОБОЗНАЧ. В ПЛАНЕ	НАИМЕНОВАНИЕ
	Наружные стены
	Блок (внутренние стены)
	Блок (перегородки)
	Гипсокартон

Примечание:
 - размеры уточнять по месту;
 - смотреть совместно со всеми листами

						2023 г.	Объект: Двухэтажный дом с эркером СНТ "Вишневый Сад"			АР	
Изм.	Кол.	Лист	Чедок	Подпись	Дата						
						Эскизный проект дома			Стадия	Лист	Листов
									Общий план. 2 этаж		



Карниз Decor Dizayn DD506
 50 × 33 × 2000 мм
 Для светодиодной ленты
 (скрытая подсветка)
 Зазор от потолка минимум 50 мм



Экспликация		
	точечный светильник	
	светильник люстра	
	накладной потолочный светильник	
	настенный светильник	
	светодиодная лента (подсветка кухонная в профиле)	
	светодиодная лента (подсветка закарнизная скрытая)	
	слоты на шинпроводе	
	уличный светильник	по месту
	вентилятор с обратным клапаном	

	переключатель двухклавишный проходной	900мм
	переключатель одноклавишный проходной	900мм
	выключатель двухклавишный	900мм
	выключатель одноклавишный	900мм

Условные обозначения	
ОБОЗНАЧ. В ПЛАНЕ	НАИМЕНОВАНИЕ
	Наружние стены
	Блок (внутренние стены)
	Блок (перегородки)
	Гипсокартон

2023 г. Объект: Двухэтажный дом с эркером СНТ "Вишневый Сад" АР

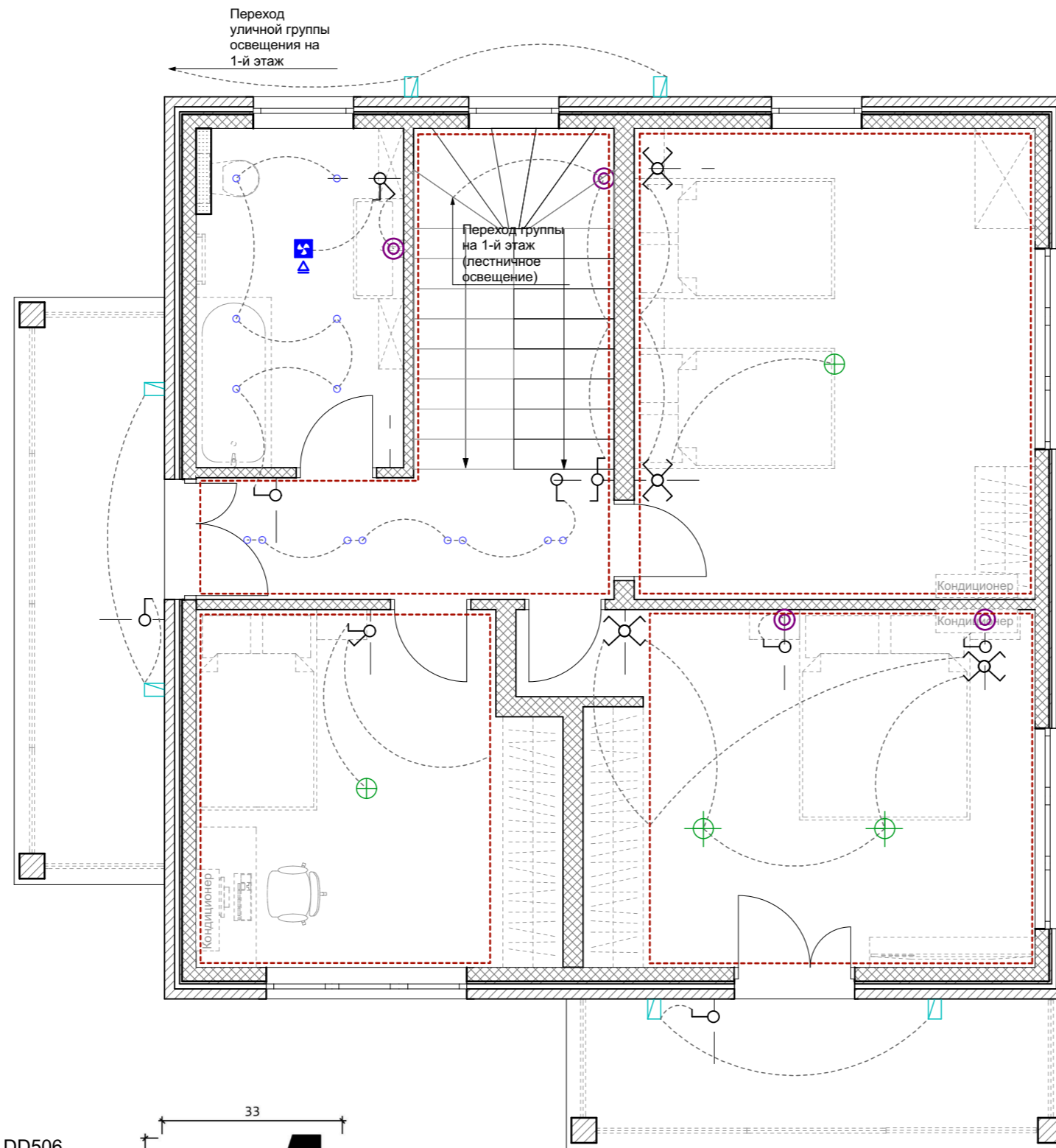
Изм.	Кол.	Лист	Челок	Подпись	Дата

Эскизный проект дома

Стадия	Лист	Листов
АР	24	17

План света по группам. 1 этаж

Примечание:
 - смотреть совместно с планами света с привязками, электрофурнитуры;
 - размеры уточнять по месту



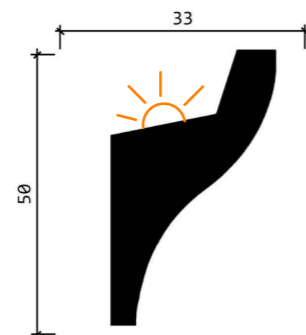
Экспликация		
	точечный светильник	
	светильник люстра	
	накладной потолочный светильник	
	настенный светильник	
	светодиодная лента (подсветка кухонная в профиле)	
	светодиодная лента (подсветка закарнизная скрытая)	
	споты на шинном проводе	
	уличный светильник	по месту
	вентилятор с обратным клапаном	

	переключатель двухклавишный проходной	900мм
	переключатель одноклавишный проходной	900мм
	выключатель двухклавишный	900мм
	выключатель одноклавишный	900мм

Условные обозначения

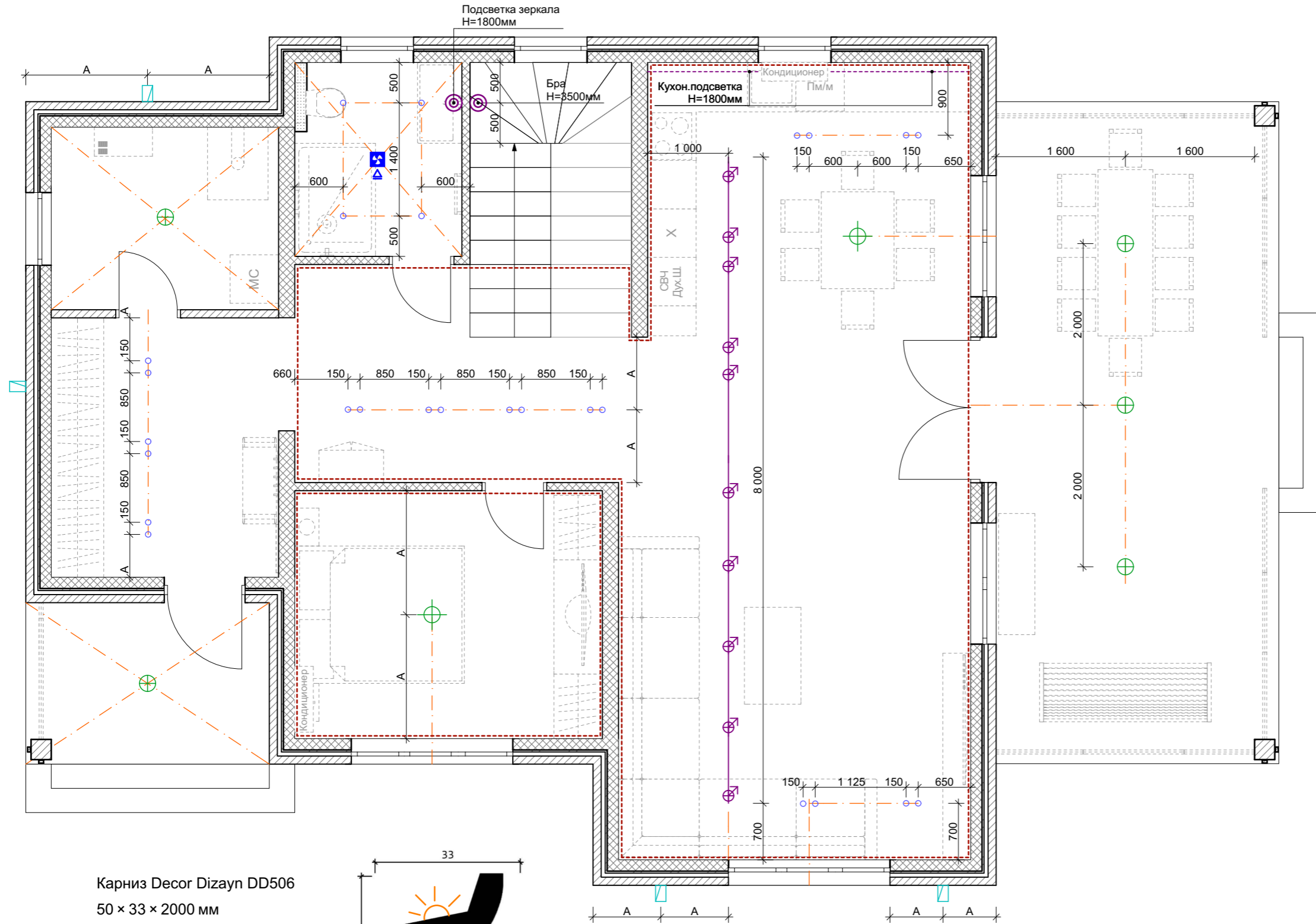
ОБОЗНАЧ. В ПЛАНЕ	НАИМЕНОВАНИЕ
	Наружние стены
	Блок (внутренние стены)
	Блок (перегородки)
	Гипсокартон

Карниз Decor Dizayn DD506
 50 × 33 × 2000 мм
 Для светодиодной ленты
 (скрытая подсветка)
 Зазор от потолка минимум 50 мм



Примечание:
 - смотреть совместно с планами света с привязками, электрофурнитуры;
 - размеры уточнять по месту

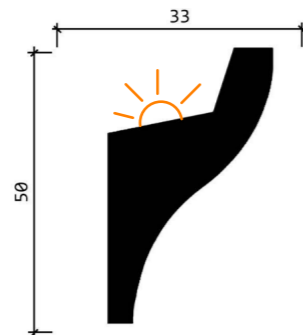
						2023 г.	Объект: Двухэтажный дом с эркером СНТ "Вишневый Сад"			AP	
Изм.	Кол.	Лист	Недок	Подпись	Дата						
						Эскизный проект дома			Стадия	Лист	Листов
						План света по группам. 2 этаж			AP	25	17



Экспликация		
	точечный светильник	
	светильник люстра	
	накладной потолочный светильник	
	настенный светильник	
	светодиодная лента (подсветка кухонная в профиле)	
	светодиодная лента (подсветка закарнизная скрытая)	
	слоты на шинпроводе	
	уличный светильник	по месту
	вентилятор с обратным клапаном	

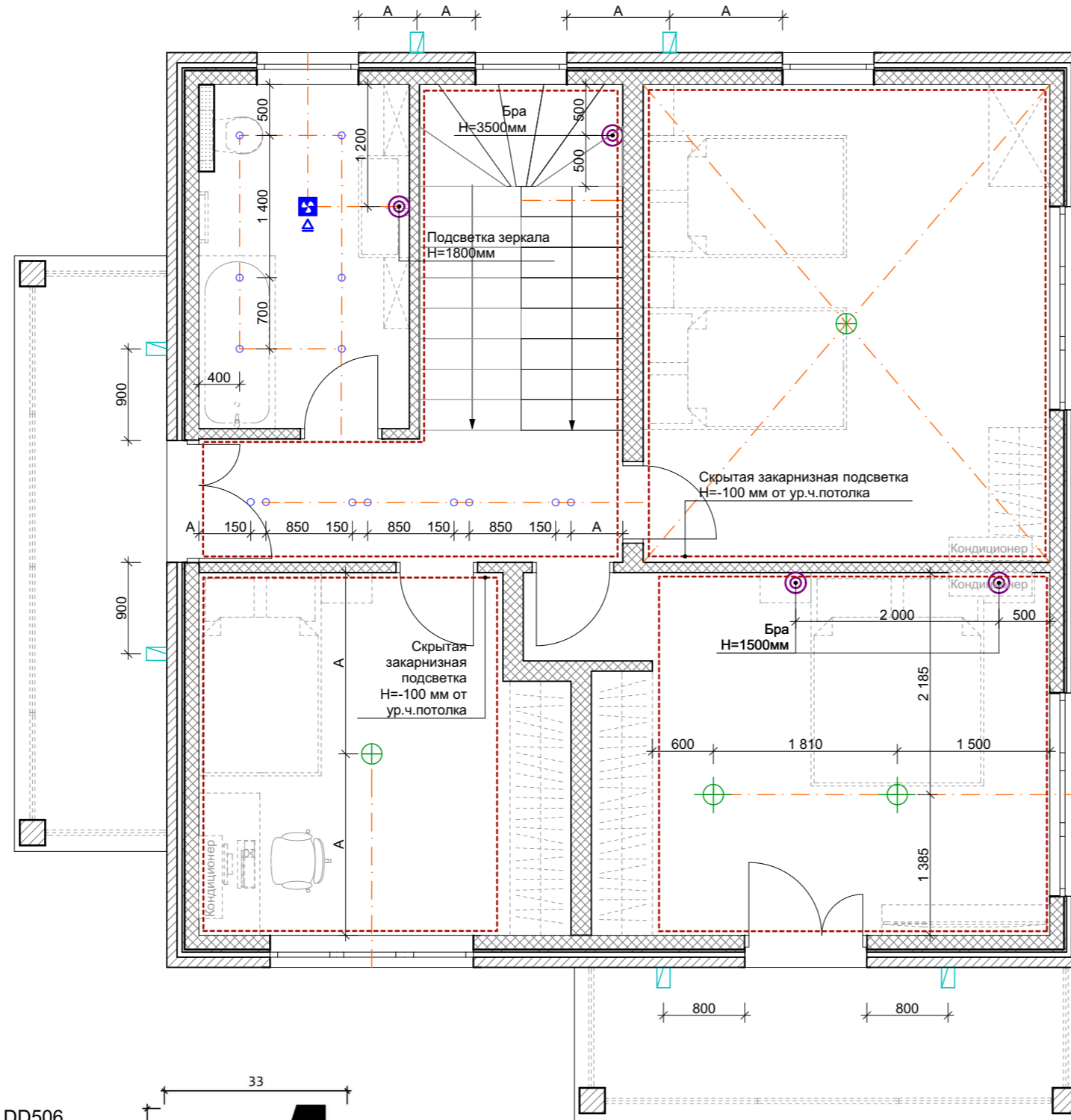
Условные обозначения	
ОБОЗНАЧ. В ПЛАНЕ	НАИМЕНОВАНИЕ
	Наружные стены
	Блок (внутренние стены)
	Блок (перегородки)
	Гипсокартон

Карниз Decor Dizayn DD506
 50 × 33 × 2000 мм
 Для светодиодной ленты
 (скрытая подсветка)
 Зазор от потолка минимум 50 мм



Примечание:
 - смотреть совместно с планами света по группам;
 - размеры уточнять по месту

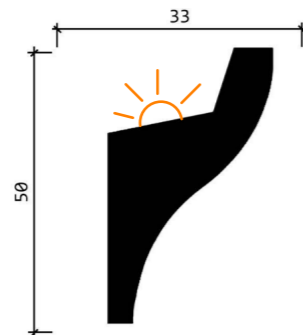
						2023 г.	Объект: Двухэтажный дом с эркером СНТ "Вишневый Сад"	АР		
Изм.	Кол.	Лист	Недок	Подпись	Дата					
							Эскизный проект дома	Стадия	Лист	Листов
							План света с привязками. 1 этаж	АР	26	17



Экспликация		
	точечный светильник	
	светильник люстра	
	накладной потолочный светильник	
	настенный светильник	
	светодиодная лента (подсветка кухонная в профиле)	
	светодиодная лента (подсветка закарнизная скрытая)	
	споты на шинном проводе	
	уличный светильник	по месту
	вентилятор с обратным клапаном	

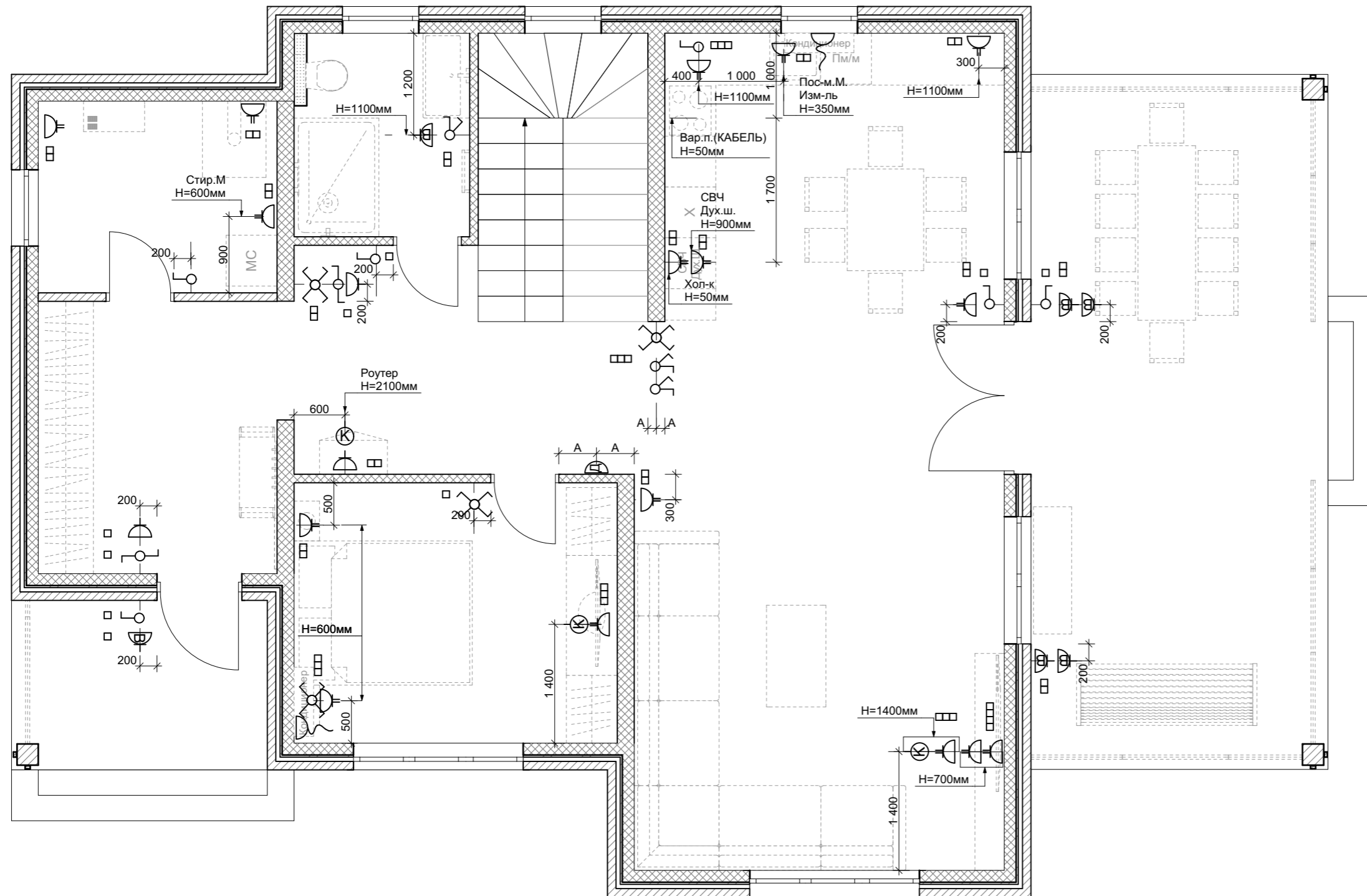
Условные обозначения	
ОБОЗНАЧ. В ПЛАНЕ	НАИМЕНОВАНИЕ
	Наружние стены
	Блок (внутренние стены)
	Блок (перегородки)
	Гипсокартон

Карниз Decor Dizayn DD506
 50 × 33 × 2000 мм
 Для светодиодной ленты
 (скрытая подсветка)
 Зазор от потолка минимум 50 мм



Примечание:
 - смотреть совместно с планами света по группам;
 - размеры уточнять по месту

						2023 г.	Объект: Двухэтажный дом с эркером СНТ "Вишневый Сад"			АР	
Изм.	Кол.	Лист	Недок	Подпись	Дата						
						Эскизный проект дома			Стадия	Лист	Листов
						План света с привязками. 2 этаж			АР	27	17



Экспликация

	переключатель двухклавишный проходной	900мм
	переключатель одноклавишный проходной	900мм
	выключатель двухклавишный	900мм
	выключатель одноклавишный	900мм
	блок однорозеточный	250мм
	блок из двух розеток	250мм
	Блок однорозеточный влагозащищенный (IP 44)	по месту
	розетка компьютерная	по месту
	вывод под кондиционер	2400\2500мм
	домофон	1500мм

Условные обозначения

ОБОЗНАЧ. В ПЛАНЕ	НАИМЕНОВАНИЕ
	Наружные стены
	Блок (внутренние стены)
	Блок (перегородки)
	Гипсокартон

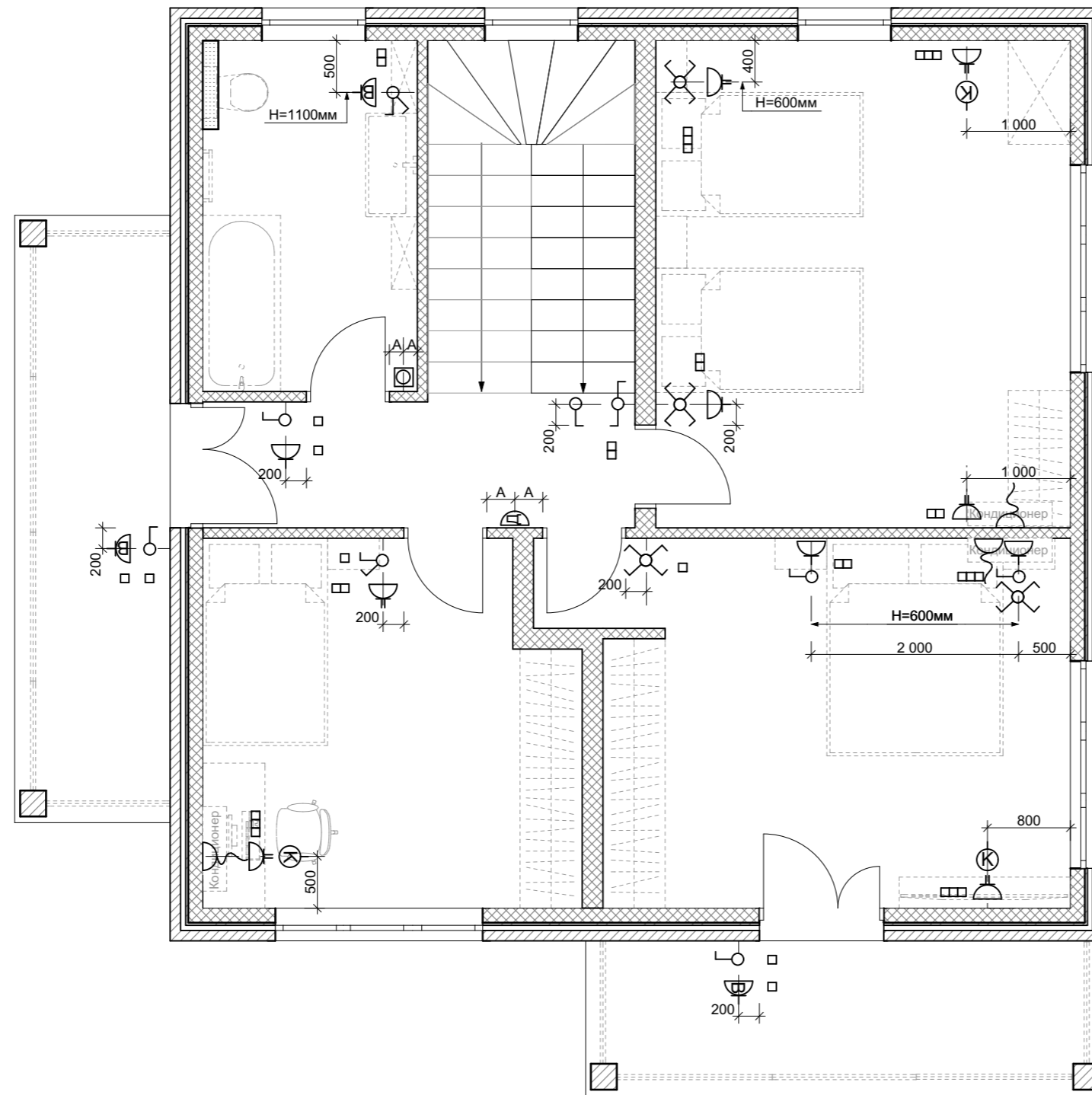
Примечание:

- за 0.000 принята отметка чистого пола;
- все выключатели (если не указано иное) располагать на высоте 900 мм;
- все розетки (если не указано иное) располагать на высоте 250 мм;
- привязки даны до центра блоков;
- смотреть совместно с планами света, электрофурнитуры по блокам;
- размеры уточнять по месту

2023 г. Объект: Двухэтажный дом с эркером СНТ "Вишневый Сад"

АР

Изм.	Кол.	Лист	Нодок	Подпись	Дата				
						Эскизный проект дома	Стадия	Лист	Листов
							АР	28	17
						План электрофурнитуры. 1 этаж			



Экспликация

	переключатель двухклавишный проходной	900мм
	переключатель одноклавишный проходной	900мм
	выключатель двухклавишный	900мм
	выключатель одноклавишный	900мм
	блок однорозеточный	250мм
	блок из двух розеток	250мм
	блок однорозеточный влагозащищенный (IP 44)	по месту
	розетка компьютерная	по месту
	вывод под кондиционер	2400\ 2500мм
	домофон	1500мм
	регулятор теплого пола	300мм

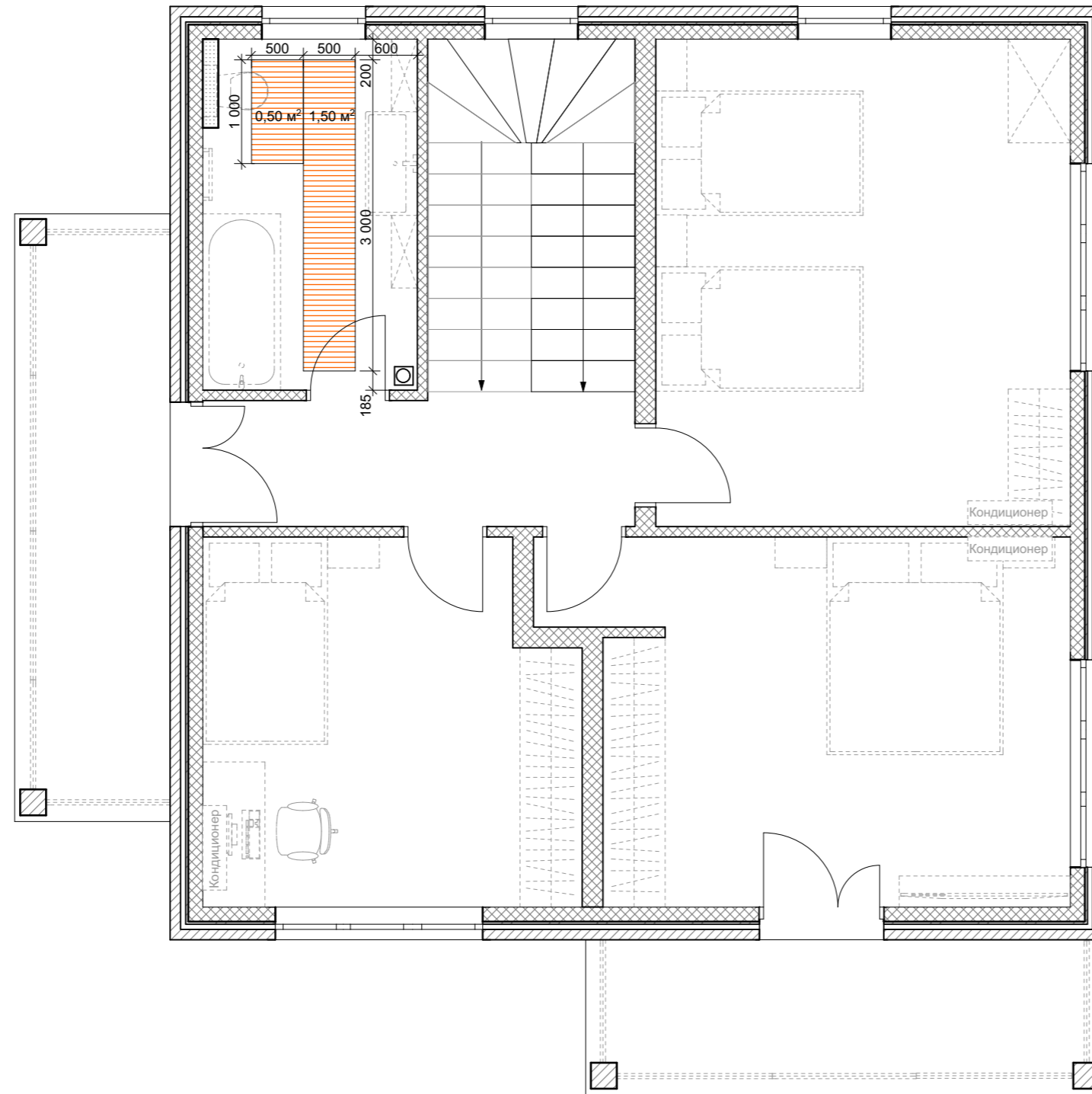
Условные обозначения

ОБОЗНАЧ. В ПЛАНЕ	НАИМЕНОВАНИЕ
	Наружние стены
	Блок (внутренние стены)
	Блок (перегородки)
	Гипсокартон

Примечание:

- за 0.000 принята отметка чистого пола;
- все выключатели (если не указано иное) располагать на высоте 900 мм;
- все розетки (если не указано иное) располагать на высоте 250 мм;
- привязки даны до центра блоков;
- смотреть совместно с планами света, электрофурнитуры по блокам;
- размеры уточнять по месту

						2023 г.	Объект: Двухэтажный дом с эркером СНТ "Вишневый Сад"			AP	
Изм.	Кол.	Лист	№док	Подпись	Дата						
						Эскизный проект дома			Стадия	Лист	Листов
						План электрофурнитуры. 2 этаж			AP	29	17

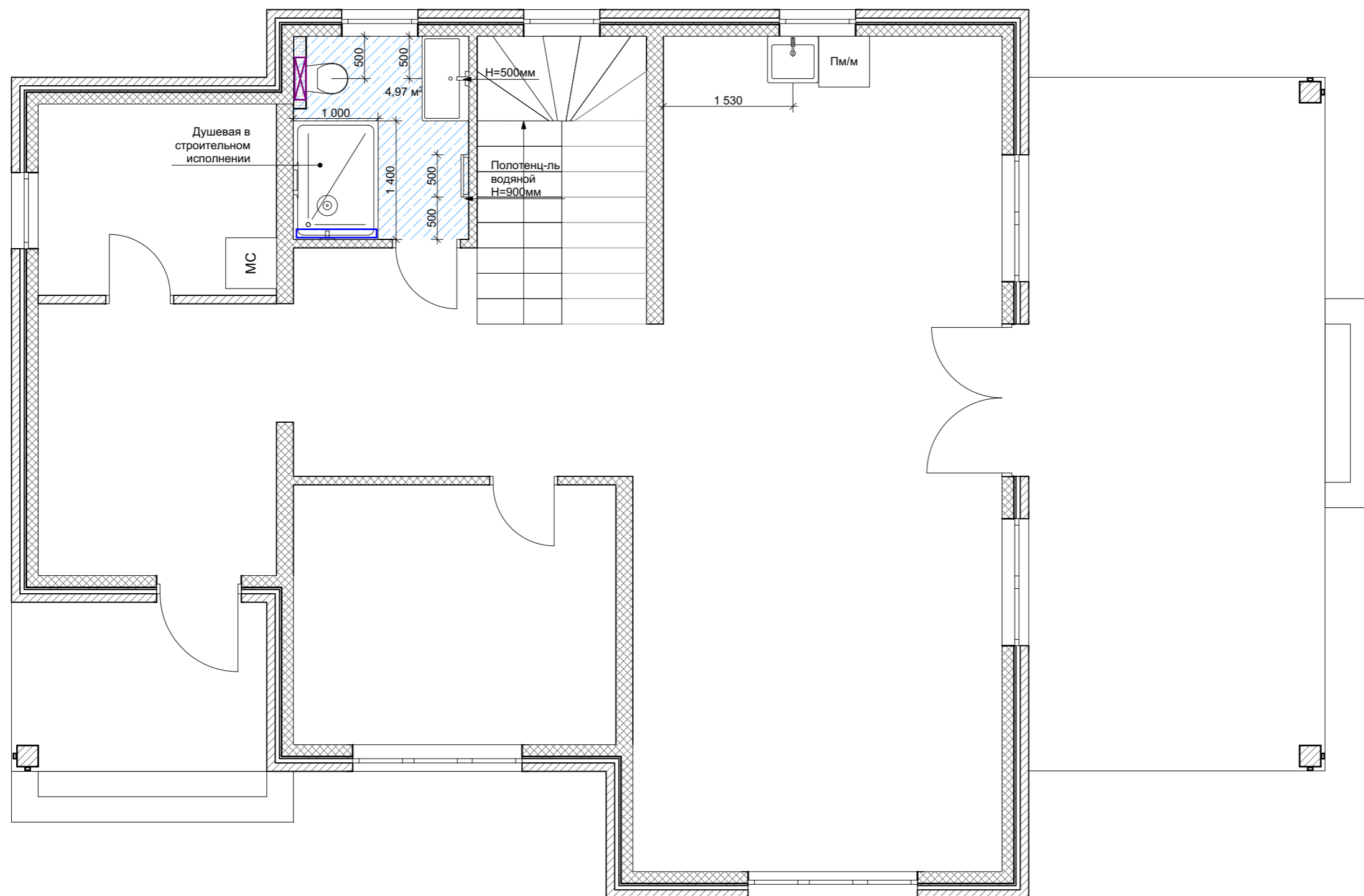


Условные обозначения	
Экспликация	
	Регулятор теплого пола
	Электрический теплый пол (в толщине плиточного клея)

Условные обозначения	
ОБОЗНАЧ. В ПЛАНЕ	НАИМЕНОВАНИЕ
	Наружние стены
	Блок (внутренние стены)
	Блок (перегородки)
	Гипсокартон

Примечание:
 - смотреть совместно с общим планом;
 - размеры уточнять по месту

						2023 г.	Объект: Двухэтажный дом с эркером СНТ "Вишневый Сад"			АР	
Изм.	Кол.	Лист	Чедок	Подпись	Дата						
						Эскизный проект дома			Стадия	Лист	Листов
						План электр.теплого пола. 2 этаж			АР	2.10	17

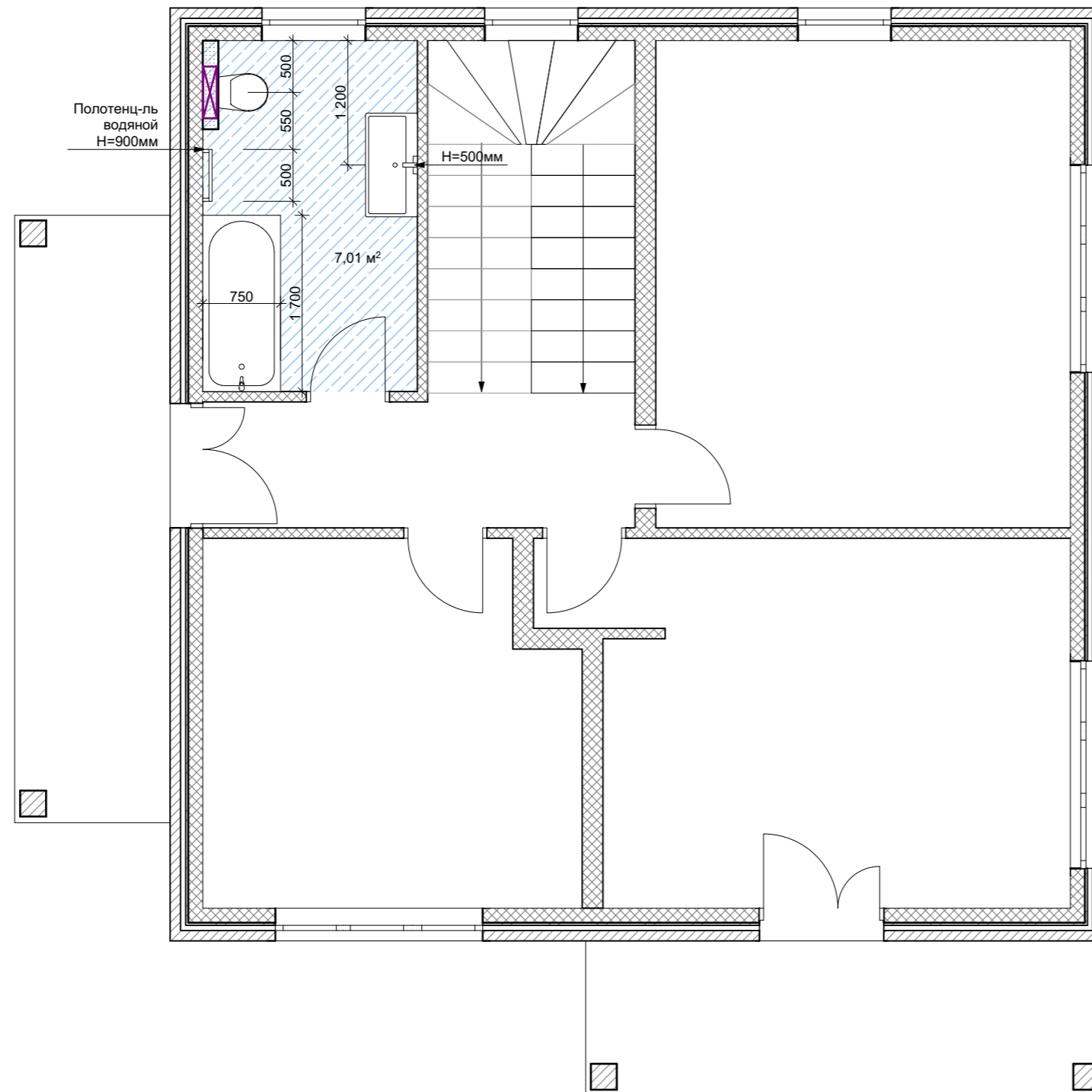


Условные обозначения	
Экспликация	
	Обмазочная гидроизоляция
	Встроенная установка для унитаза H=1120 мм
	Душевой лоток произвольно укорачиваемый
	Стояк канализации Ø 100

Условные обозначения	
ОБОЗНАЧ. В ПЛАНЕ	НАИМЕНОВАНИЕ
	Наружные стены
	Блок (внутренние стены)
	Блок (перегородки)
	Гипсокартон

Примечание:
 - гидроизоляцию на стены завести не менее, чем на 300 мм;
 - привязки сантехники уточнить после закупки оборудования;
 - размеры уточнять по месту

						2023 г.	Объект: Двухэтажный дом с эркером СНТ "Вишневый Сад"			АР	
Изм.	Кол.	Лист	Чедок	Подпись	Дата						
						Эскизный проект дома			Стадия	Лист	Листов
						План сантехники. 1 этаж			АР	2.11	17

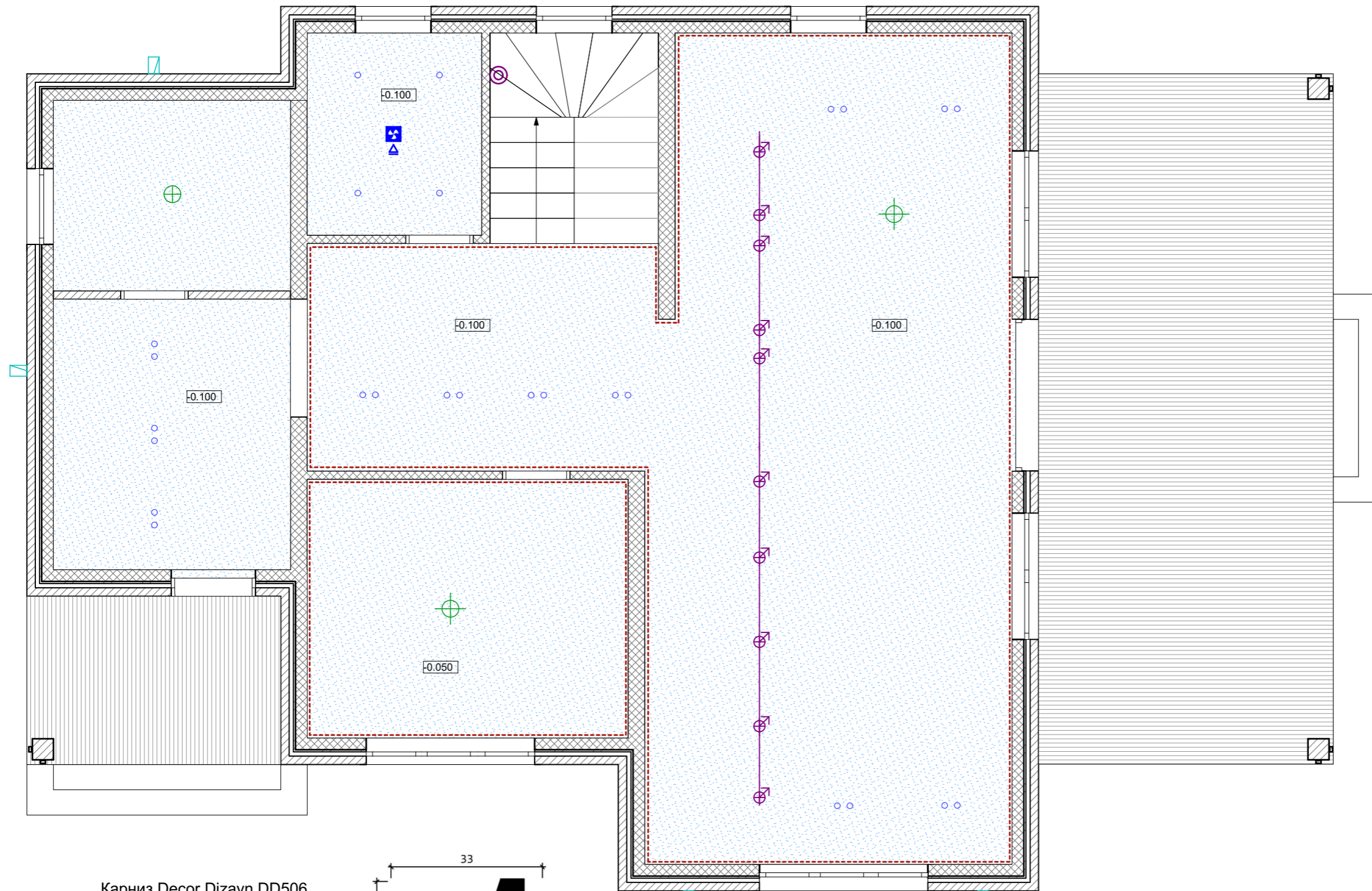


Условные обозначения	
Экспликация	
	Обмазочная гидроизоляция
	Встроенная инсталляция для унитаза Н=1120 мм
	Душевой лоток произвольно укорачиваемый
	Стояк канализации Ø 100

Условные обозначения	
ОБОЗНАЧ. В ПЛАНЕ	НАИМЕНОВАНИЕ
	Наружные стены
	Блок (внутренние стены)
	Блок (перегородки)
	Гипсокартон

Примечание:
 - гидроизоляцию на стены завести не менее, чем на 300 мм;
 - привязки сантехники уточнить после закупки оборудования;
 - размеры уточнять по месту

						2023 г.	Объект: Двухэтажный дом с эркером СНТ "Вишневый Сад"			АР	
Изм.	Кол.	Лист	Чедок	Подпись	Дата						
							Эскизный проект дома	Стадия	Лист	Листов	
								АР	2.12	17	
							План сантехники. 2 этаж				

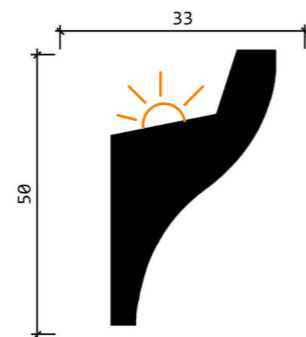


Условные обозначения	
Экспликация	
	Потолок профилей и гипсокартона, окрашенный белой матовой водоземulsionной краской
	Потолок профилей и гипсокартона, окрашенный белой матовой водоземulsionной краской (нижн.уровень)
	светодиодная лента (подсветка закарнизная скрытая)

Экспликация	
	точечный светильник
	светильник люстра
	накладной потолочный светильник

Условные обозначения	
ОБОЗНАЧ. В ПЛАНЕ	НАИМЕНОВАНИЕ
	Наружные стены
	Блок (внутренние стены)
	Блок (перегородки)
	Гипсокартон

Карниз Decor Dizayn DD506
 50 × 33 × 2000 мм
 Для светодиодной ленты
 (скрытая подсветка)
 Зазор от потолка минимум 50 мм

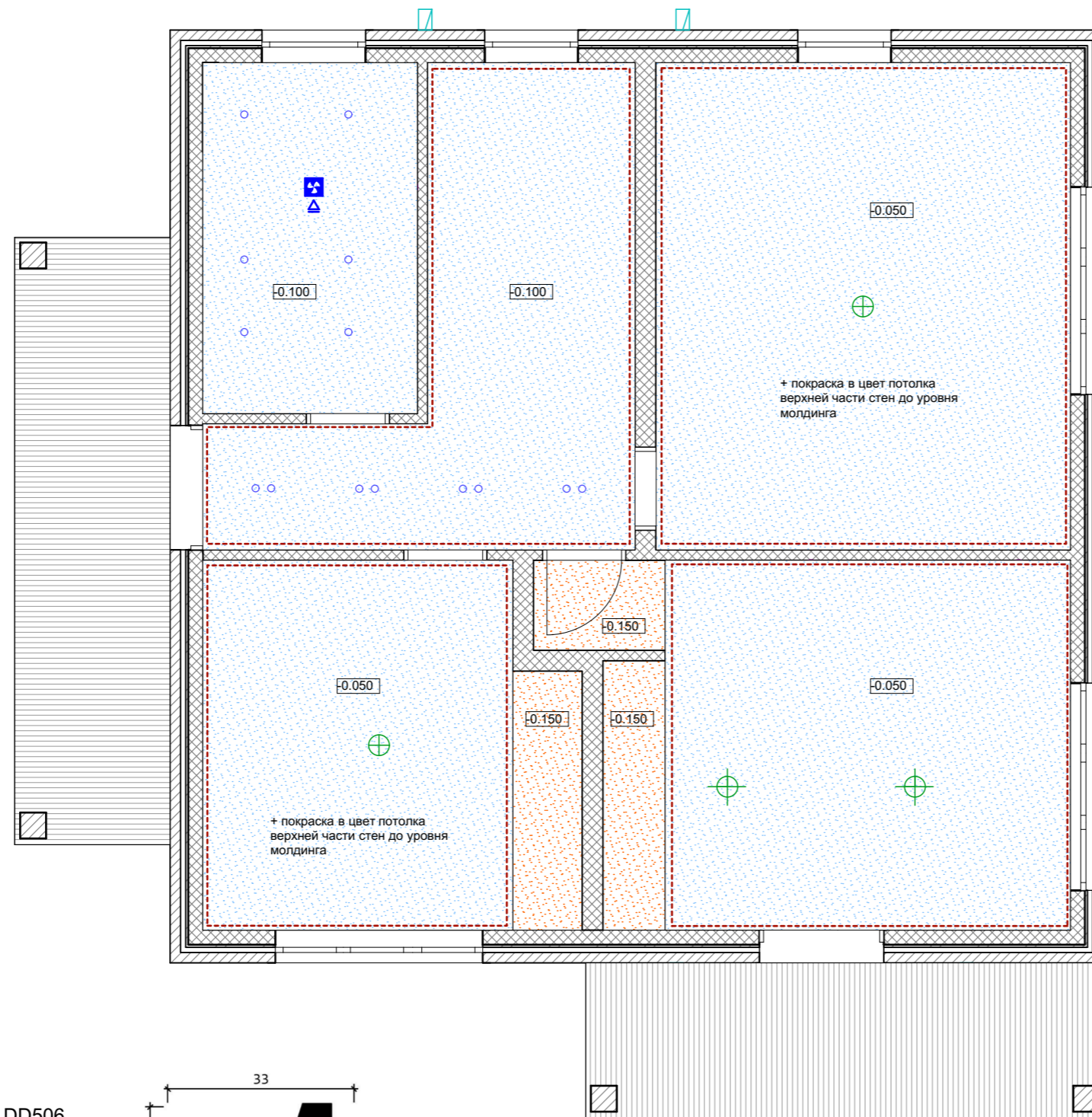


Образец расположения карниза от потолка с эффектом подсветки; образец покраски до низа карниза



Примечание:
 - смотреть совместно со всеми листами;
 - размеры уточнять по месту после закупки встроенных светильников;
 - для всех материалов предусмотреть запас +10%

						2023 г.	Объект: Двухэтажный дом с эркером СНТ "Вишневый Сад"			AP	
Изм.	Кол.	Лист	Чедок	Подпись	Дата						
						Эскизный проект дома			Стадия	Лист	Листов
						План потолков. 1 этаж			AP	2.13	17

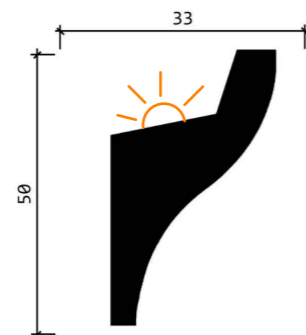


Условные обозначения	
Экспликация	
	Потолок профилей и гипсокартона, окрашенный белой матовой водоземulsionной краской
	Потолок профилей и гипсокартона, окрашенный белой матовой водоземulsionной краской (нижн.уровень)

Экспликация	
	точечный светильник
	светильник люстра
	накладной потолочный светильник

Условные обозначения	
ОБОЗНАЧ. В ПЛАНЕ	НАИМЕНОВАНИЕ
	Наружные стены
	Блок (внутренние стены)
	Блок (перегородки)
	Гипсокартон

Карниз Decor Dizayn DD506
 50 × 33 × 2000 мм
 Для светодиодной ленты
 (скрытая подсветка)
 Зазор от потолка минимум 50 мм



Образец расположения карниза от потолка с эффектом подсветки; образец покраски до низа карниза



Примечание:
 - смотреть совместно со всеми листами;
 - размеры уточнять по месту после закупки встроенных светильников;
 - для всех материалов предусмотреть запас +10%

						2023 г.	Объект: Двухэтажный дом с эркером СНТ "Вишневый Сад"			AP	
Изм.	Кол.	Лист	Чедок	Подпись	Дата						
						Эскизный проект дома			Стадия	Лист	Листов
						План потолков. 2 этаж			AP	2.14	17

Условные обозначения

Экспликация

	Плитка/керамогранит
	Декорирование вертикальной рейкой типы отделок А, Б, В
	Обои с рисунком / фотообои
	Обои под покраску / покраска

Варианты покраски фасадов домов (/стен в аналогичный тон):

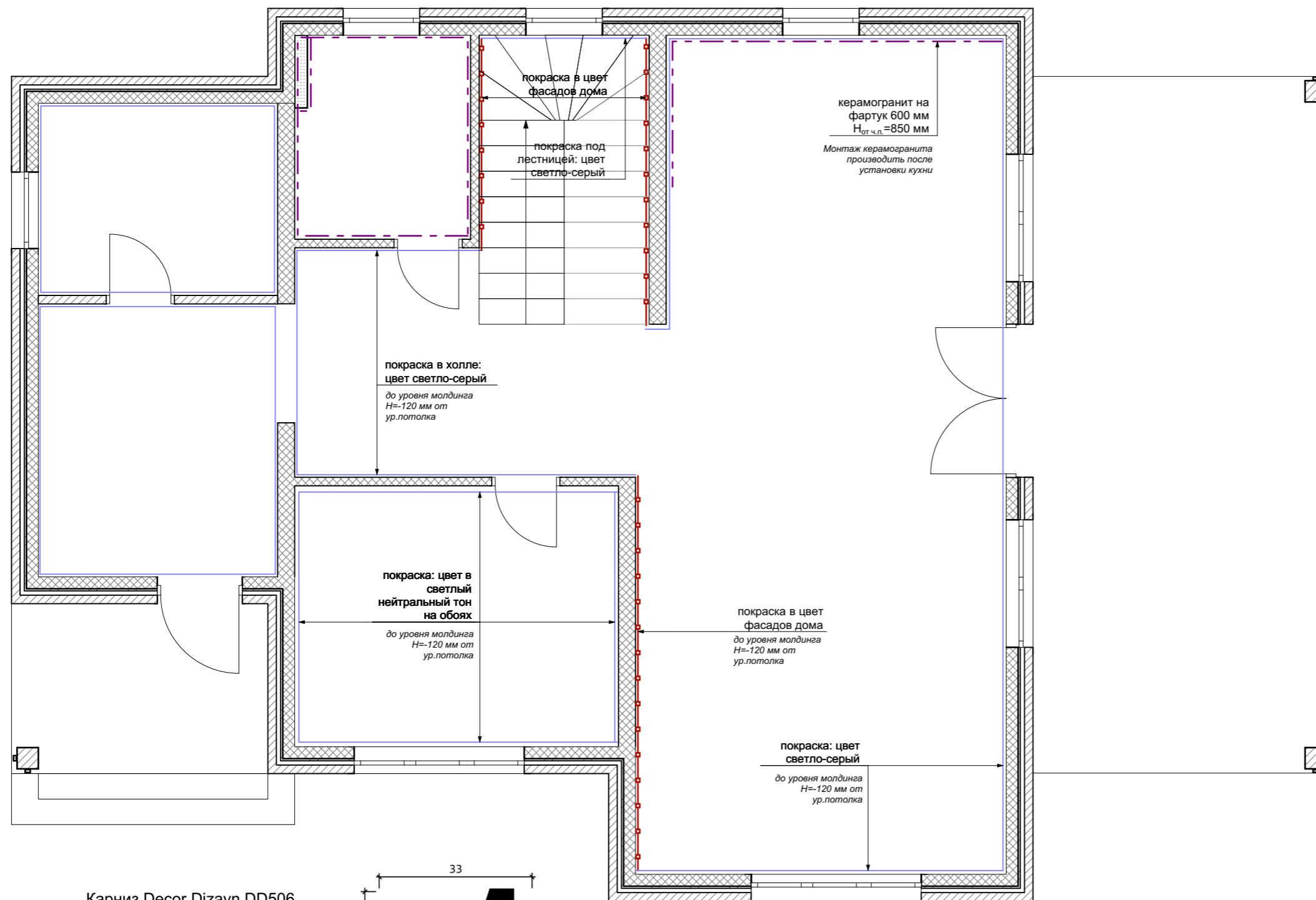
- L487 Kontiainen
- K487 Kalsiitti
- N484 Siitake
- S486 Vulkaniitti
- N485 Alpipaja
- S484 Konglomerraat
- L447 Laakso

Варианты покраски в серые оттенки:

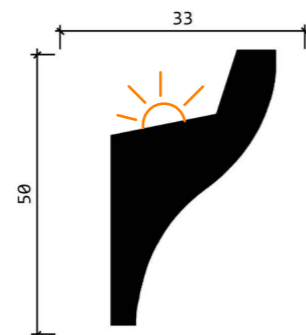
- X487 Laasti
- M497 Tuhka
- V487 Valamo

Условные обозначения

ОБОЗНАЧ. В ПЛАНЕ	НАИМЕНОВАНИЕ
	Наружные стены
	Блок (внутренние стены)
	Блок (перегородки)
	Гипсокартон



Карниз Decor Dizayn DD506
50 × 33 × 2000 мм
Для светодиодной ленты
(скрытая подсветка)
Зазор от потолка минимум 50 мм

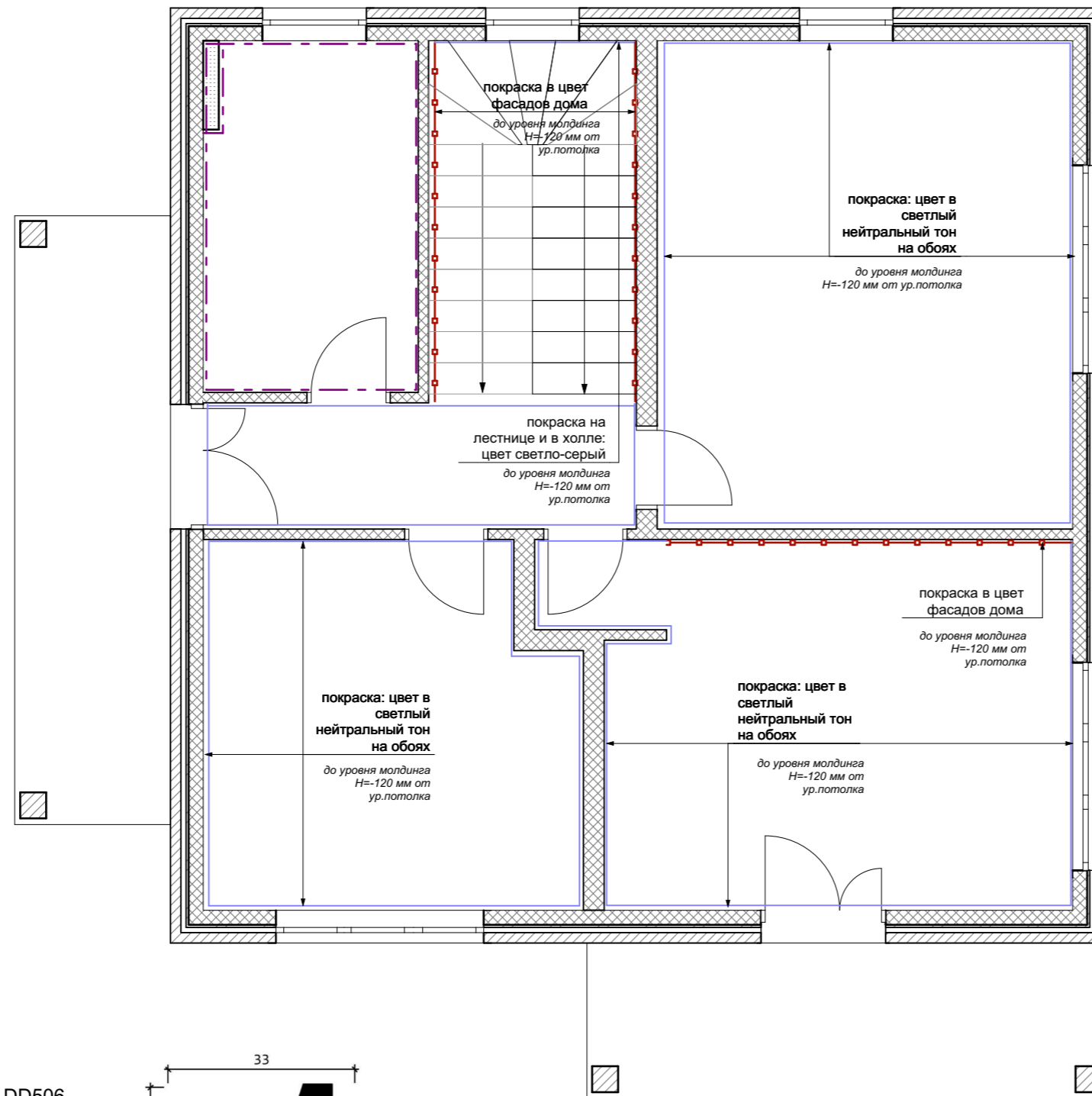


Образец расположения карниза от потолка с эффектом подсветки; образец покраски до низа карниза



Примечание:
- за 0.000 принята отметка чистого пола;
- смотреть совместно со всеми листами;
- размеры уточнять по месту

						2023 г.	Объект: Двухэтажный дом с эркером СНТ "Вишневый Сад"			AP	
Изм.	Кол.	Лист	Чедок	Подпись	Дата						
						Эскизный проект дома			Стадия	Лист	Листов
						План отделки стен. 1 этаж			AP	2.15	17



Условные обозначения

Экспликация	
	Плитка/керамогранит
	Декорирование вертикальной рейкой типы отделок А, Б, В
	Обои с рисунком / фотообои
	Обои под покраску / покраска

Варианты покраски фасадов домов (стен в аналогичный тон):

- L487 Kontiainen
- K487 Kalsiitti
- N484 Siitake
- S486 Vulkaniitti
- N485 Alpimaja
- S484 Konglomerraat
- L447 Laakso

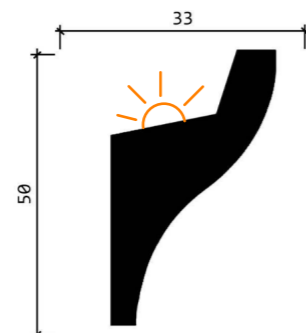
Варианты покраски в серые оттенки:

- X487 Laasti
- M497 Tuhka
- V487 Valamo

Условные обозначения

ОБОЗНАЧ. В ПЛАНЕ	НАИМЕНОВАНИЕ
	Наружние стены
	Блок (внутренние стены)
	Блок (перегородки)
	Гипсокартон

Карниз Decor Dizayn DD506
50 × 33 × 2000 мм
Для светодиодной ленты
(скрытая подсветка)
Зазор от потолка минимум 50 мм



Образец расположения карниза от потолка с эффектом подсветки; образец покраски до низа карниза



Примечание:
- за 0.000 принята отметка чистого пола;
- смотреть совместно со всеми листами;
- размеры уточнять по месту

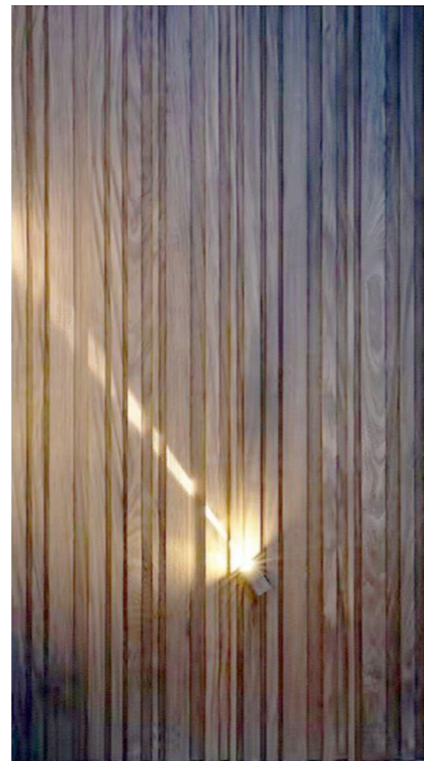
						2023 г.	Объект: Двухэтажный дом с эркером СНТ "Вишневый Сад"			AP	
Изм.	Кол.	Лист	Чедок	Подпись	Дата						
						Эскизный проект дома			Стадия	Лист	Листов
						План отделки стен. 2 этаж			AP	2.16	17

Тип отделки А



Рейка вертикальная одного размера и с таким же шагом (стены с бра)

Тип отделки Б



Рейка вертикальная разной ширины и глубины (стены с бра)

Тип отделки В



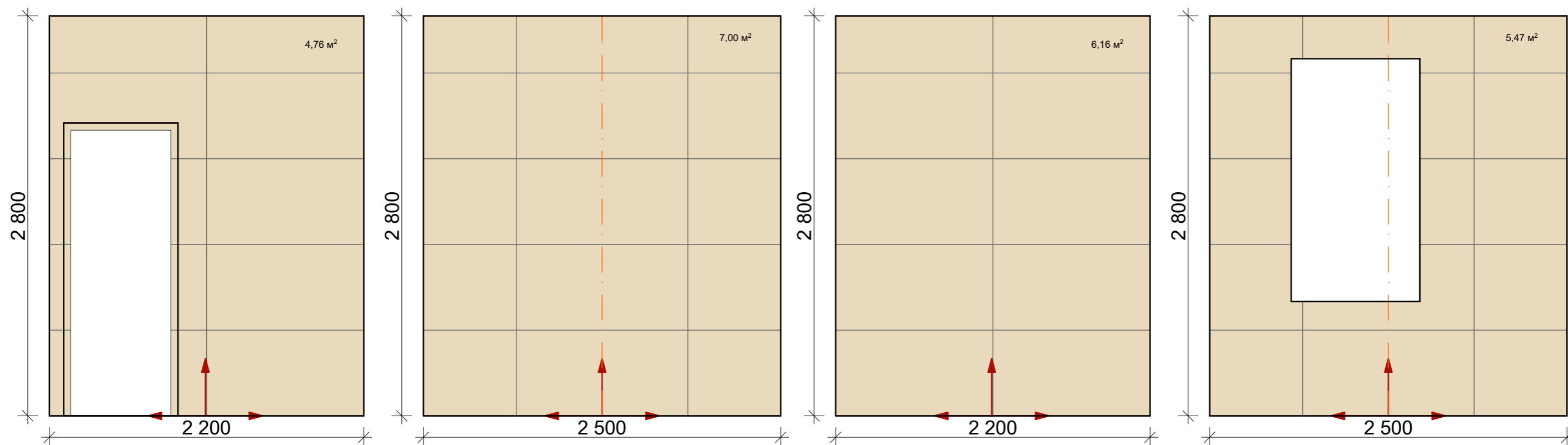
Рейка вертикальная одинакового размера с разным шагом, попарно сгруппированные (стены с бра)

Условные обозначения

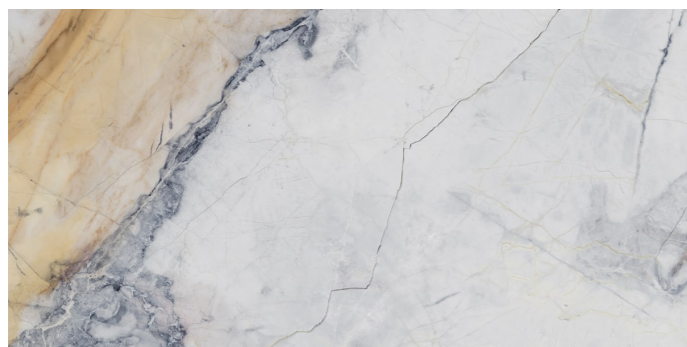
Экспликация

	Плитка/керамогранит
	Декорирование вертикальной рейкой типы отделок А, Б, В
	Обои с рисунком / фотообои
	Обои под покраску / покраска

						2023 г.	Объект: Двухэтажный дом с эркером СНТ "Вишневый Сад"			АР	
Изм.	Кол.	Лист	Чедок	Подпись	Дата						
						Эскизный проект дома			Стадия АР	Лист 2.17	Листов 17
						Образцы типов отделки из дерева					



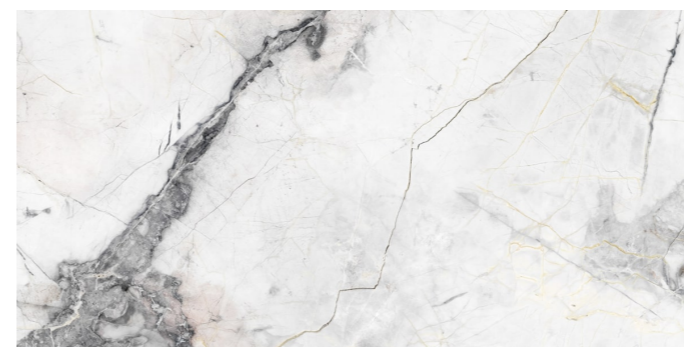
Керамогранит Керамика Будущего 1200x600 мм
(варианты коллекций для стен и пола)



Lusso Oro Матовая (MR)



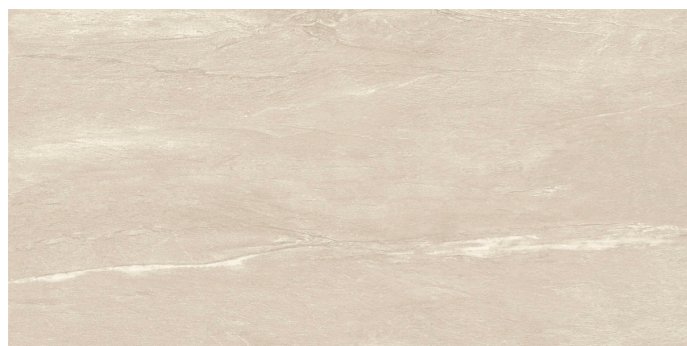
Lusso Santo Матовая (MR)



Lusso Nebbia Матовая (MR)



Onix Oro Матовая (MR)



Alta Beige Матовая (MR)

Примечание:
 - размеры уточнять по месту;
 - за 0.000 принята отметка чистого пола;
 - рекомендуемая толщина шва 1-1.5 мм;
 - рекомендуемый запас материала 10 %

						2023 г.	Объект: Двухэтажный дом с эркером СНТ "Вишневый Сад"			AP	
Изм.	Кол.	Лист	Недок	Подпись	Дата						
						Эскизный проект дома			Стадия	Лист	Листов
						Раскладка плитки в санузлах			AP	2.18	17

**Керамогранит Керамика Будущего 1200x600 мм
(варианты коллекций для укладки на пол 1-го этажа)**



Gerda White Матовая (MR)



Dolomiti Monte Pterno Light Матовая (MR)



Bardiglio Classic Матовая (MR)



Sunset Argento Матовая (MR)



Marta Grey Матовая (MR)



Perla Brown Матовая (MR)

						2023 г.	Объект: Двухэтажный дом с эркером СНТ "Вишневый Сад"	АР		
Изм.	Кол.	Лист	Челок	Подпись	Дата					
							Эскизный проект дома	Стадия	Лист	Листов
								АР	2.19	17
							Варианты коллекций керамогранита для укладки на пол 1-го этажа			